

Ex-Signal- und Rettungszeichenleuchte

dKLK 23 / dKLK 23 LED

3 Kunststoffausführung für Zone 1 und 21

Sichern und Signalisieren

Diese Leuchten entsprechen den Anforderungen der ATEX-Richtlinie 2014/34/EU für die Temperaturklasse T6. Sie sind in allen explosionsgefährdeten Bereichen der Zone 1 und 2 bis Temperaturklasse T6 sowie in den Staub-Ex-Bereichen der Zonen 21 und 22 einsetzbar. Sie erfüllen darüber hinaus die Anforderungen gemäß EN 60598, Teil 2.22 für Notleuchten.

Die Ex-Leuchten dKLK 23 sind für Kompakt-Leuchtstofflampen mit integriertem elektronischem Vorschaltgerät geeignet für Leistungen von 5- 8 W.

Bei Einbau eines Blitzmoduls in das Gehäuse (optional) kann die Leuchte auch als Blitzleuchte eingesetzt werden.

Die Ausführung dKLK 23 LED wird mit eingebauter 6 W LED Lampe geliefert. Damit ist die innovative LED-Technik mit den Hauptmerkmalen wie

- Energiesparend
- Umweltfreundlich, da quecksilberfrei
- Langlebig
- Kostensparend durch lange Wartungsintervalle
- Uneingeschränkt auch für Intervallbetrieb als Blinkleuchte verwendbar

Die Signal- und Rettungszeichenleuchte dKLK 23 LED wird als Netzleuchte zu Signalisierungszwecken mit klarer und mit farbigen Schutzhauben eingesetzt.

Das Gehäuse dieser Leuchten besteht aus glasfaserverstärktem Polyester und einer lichtdurchlässigen Schutzhaube aus Polycarbonat in klarer oder farbiger Ausführung. Mit farbigen Schutzhauben bestückt wird diese Leuchte auch als Signalleuchte verwendet. In Kombination mit dem Rettungszeichenwürfel findet diese Leuchte Anwendung als Rettungszeichenleuchte.

Der Leuchtenanschluss erfolgt über einen druckfesten eXLink-Gerätestecker oder über eine druckfeste Leitungseinführung.

Mit dem optionalen V-CG-S-Überwachungsmodul mit Codierschalter für max. 20 Adressen können diese Leuchten als einzelüberwachte Notleuchten an CEAG-Notlichtversorgungssystemen betrieben werden (dKLK 23 V-CG-S).



Leistungsmerkmale

- Signalleuchte, auch mit farbigen Schutzhauben, in Umgebungen der Temperaturklasse T6
- Für Kompakt-Leuchtstofflampe mit integriertem EVG
- Alternativ mit LED-Lampe
- Für Decken- und Wandmontage geeignet
- Hohe Schutzart IP66
- Anschluss an CEAG-Notlichtversorgungssysteme mit Einzelüberwachung möglich
- Optionales Blitzmodul

Bestellangaben



Typ	Lieferumfang	Farbe des Schutzglases	Bestell-Nr.
dKLK 23/eXLink	1 x eXLink Kuppung 2-pol. + PE für Kabel Ø 7,5 - 11 mm	klar	GHG 871 1001 R0001
dKLK 23/eXLink	1 x eXLink Kuppung 2-pol. + PE für Kabel Ø 7,5 - 11 mm	rot	GHG 871 1101 R0001
dKLK 23/eXLink	1 x eXLink Kuppung 2-pol. + PE für Kabel Ø 7,5 - 11 mm	grün	GHG 871 1201 R0001
dKLK 23/eXLink	1 x eXLink Kuppung 2-pol. + PE für Kabel Ø 7,5 - 11 mm	blau	GHG 871 1301 R0001
dKLK 23 V-CG-S /eXLink ¹⁾	1 x eXLink Kuppung 2-pol. + PE für Kabel Ø 7,5 - 11 mm, mit V-CG-S-Modul und Codierschalter	klar	GHG 871 2001 R0001



dKLK 23/Ex d	1 x Ex-d-Kabelverschraubung M20 x 1,5 für Ø 7 - 12 mm	klar	GHG 871 1001 R0101
dKLK 23/Ex d	1 x Ex-d-Kabelverschraubung M20 x 1,5 für Ø 7 - 12 mm	rot	GHG 871 1101 R0101
dKLK 23/Ex d	1 x Ex-d-Kabelverschraubung M20 x 1,5 für Ø 7 - 12 mm	grün	GHG 871 1201 R0101
dKLK 23/Ex d	1 x Ex-d-Kabelverschraubung M20 x 1,5 für Ø 7 - 12 mm	blau	GHG 871 1301 R0101
dKLK 23 V-CG-S /Ex d ¹⁾	mit V-CG-S-Modul und Codierschalter + 1 x Ex-d-Kabelverschraubung M20 x 1,5 für Ø 7 - 12 mm	klar	GHG 871 2001 R0101



dKLK 23 LED/eXLink	1 x eXLink Kuppung 2-pol. + PE für Kabel Ø 7,5 - 11 mm	klar	GHG 871 4021 R0001
dKLK 23 LED/eXLink	1 x eXLink Kuppung 2-pol. + PE für Kabel Ø 7,5 - 11 mm	rot	GHG 871 4121 R0001
dKLK 23 LED/eXLink	1 x eXLink Kuppung 2-pol. + PE für Kabel Ø 7,5 - 11 mm	grün	GHG 871 4221 R0001
dKLK 23 LED/eXLink	1 x eXLink Kuppung 2-pol. + PE für Kabel Ø 7,5 - 11 mm	blau	GHG 871 4321 R0001

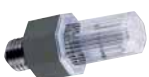


dKLK 23 LED/Ex d	1 x Ex-d-Kabelverschraubung M20 x 1,5 für Ø 7 - 12 mm	klar	GHG 871 4021 R0101
dKLK 23 LED/Ex d	1 x Ex-d-Kabelverschraubung M20 x 1,5 für Ø 7 - 12 mm	rot	GHG 871 4121 R0101
dKLK 23 LED/Ex d	1 x Ex-d-Kabelverschraubung M20 x 1,5 für Ø 7 - 12 mm	grün	GHG 871 4221 R0101
dKLK 23 LED/Ex d	1 x Ex-d-Kabelverschraubung M20 x 1,5 für Ø 7 - 12 mm	blau	GHG 871 4321 R0101

1) Zum Anschluss an CEAG Notlichversorgungsgeräte mit Codierschalter für 20 Adressen

Eine große Auswahl an Kabel- und Leitungseinführungen finden sie unter www.crouse-hinds.de/products oder im Katalogteil 2 Abschnitt 3.

Zubehör



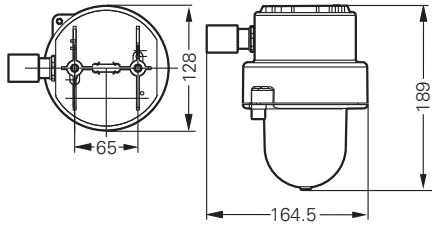
Typ	Bestell-Nr.
Blitzmodul Eurolite E27 Strobe	GHG 870 1912 R0001
Rettungszeichenwürfel (242 x 227 x 242 mm)	4 0071 344 115
Kompakt-Leuchtstofflampe 7 W mit EVG	GHG 870 9302 P0002
Philips Master LED Lampe 6W E27 CW 55	GHG 870 1914 R0001

3.5

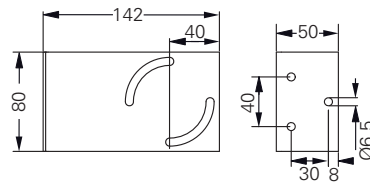
Maßzeichnungen / Lichtstärkeverteilungskurve

dKLK 23 / dKLK 23 LED / dKLK 23 V-CG-S

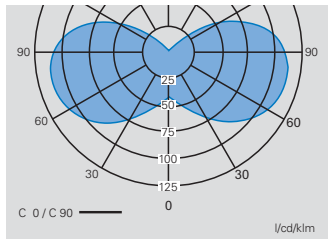
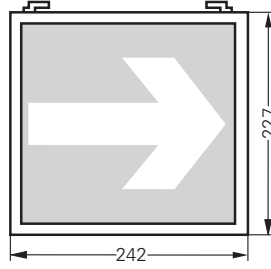
dKLK 23



Montagewinkel



Rettungszeichenwürfel



Lichtverteilungskurve
dKLK 23 / dKLK 23 V-CG-S



Technische Daten

	dKLK 23	dKLK 23 LED	dKLK 23 V-CG-S
EG-Baumusterprüfbescheinigung	BVS 10 ATEX E 003	BVS 10 ATEX E 003	BVS 10 ATEX E 003
IECEX-Prüfbescheinigung	IECEX BVS 10.0003	IECEX BVS 10.0003	IECEX BVS 10.0003
Kennzeichnung nach 2014/34/EU	⊕ II 2G Ex d IIC T6 Gb ⊕ II 2D Ex tb IIIC T80°C Db IP66	⊕ II 2G Ex d IIC T6 Gb ⊕ II 2D Ex tb IIIC T80°C Db IP66	⊕ II 2G Ex d IIC T6 Gb ⊕ II 2D Ex tb IIIC T80°C Db IP66
Kennzeichnung nach IECEx	Ex d IIC T6 Gb Ex tb IIIC T80°C Db	Ex d IIC T6 Gb Ex tb IIIC T80°C Db	Ex d IIC T6 Gb Ex tb IIIC T80°C Db
Zulässige Umgebungstemperatur	-20 °C bis +45 °C (je nach Lampenleistung und Gebrauchslage)	-20 °C bis +40 °C	-20 °C bis +45 °C (je nach Lampenleistung und Gebrauchslage)
Bemessungsspannung	230 V AC / 230 V DC	230 V AC	230 V AC / 230 V DC
Bemessungsstrom	ca. 30 mA	ca. 30 mA	ca. 40 mA
Frequenz	50 - 60 Hz (AC)	50 - 60 Hz (AC)	50 - 60 Hz (AC)
Leistungsfaktor cos φ	≥ 0,95	≥ 0,95	≥ 0,95
Schutzklasse	I	I	I
Lampe/ Leuchtmittel	Kompakt-Leuchtstofflampe mit integriertem EVG, Fassung E27, Leistungen 5-8 W, Fabrikat: Philips MASTER PL Electronic 5 W/8 W oder gleichwertig oder Blitzmodul (siehe Zubehör)	Philips Master LED 6 W	Kompakt-Leuchtstofflampe mit integriertem EVG, Fassung E27, Leistungen 5-8 W, Fabrikat: Philips MASTER PL Electronic 5 W/8 W oder gleichwertig
Lampennennlichtstrom	ca. 400 lm (7/8 W) ¹⁾	ca. 470 lm ¹⁾	ca. 400 lm (7/8 W) ¹⁾
Lampensockel	E27 entspr. IEC 60238	E27 entspr. IEC 60238	E27 entspr. IEC 60238
Abmessungen (L x B x H)	164,5 x 189 x 128 mm	164,5 x 189 x 128 mm	164,5 x 189 x 128 mm
Anschlussklemmen	druckfester Gerätestecker eXLink, 3-polig, 2 + PE Käfigzugfederklemmen für Leitungen von Ø 8 - 11 mm und max. 1,5 mm ² oder druckfeste Leitungseinführung M20 x 1,5 für Leitungen Ø 8,5 - 16 mm Anschlussklemme L, N, PE max. 2,5 mm ² Steckklemmen	druckfester Gerätestecker eXLink, 3-polig, 2 + PE Käfigzugfederklemmen für Leitungen von Ø 8 - 11 mm und max. 1,5 mm ² oder druckfeste Leitungseinführung M20 x 1,5 für Leitungen Ø 8,5 - 13,5 mm Anschlussklemme L, N, PE max. 2,5 mm ² Steckklemmen	druckfester Gerätestecker eXLink, 3-polig, 2 + PE Käfigzugfederklemmen für Leitungen von Ø 8 - 11 mm und max. 1,5 mm ² oder druckfeste Leitungseinführung M20 x 1,5 für Leitungen Ø 7 12 mm Anschlussklemme L, N, PE max. 2,5 mm ² Steckklemmen
Gehäusematerial	Glasfaserverstärkter Polyester	Glasfaserverstärkter Polyester	Glasfaserverstärkter Polyester
Gewicht	1,7 kg	1,7 kg	1,7 kg
Schutzart nach EN 60529	IP66	IP66	IP66
Schutzhaube/ Schutzabdeckung	Polycarbonat	Polycarbonat	Polycarbonat

¹⁾ lampenabhängig